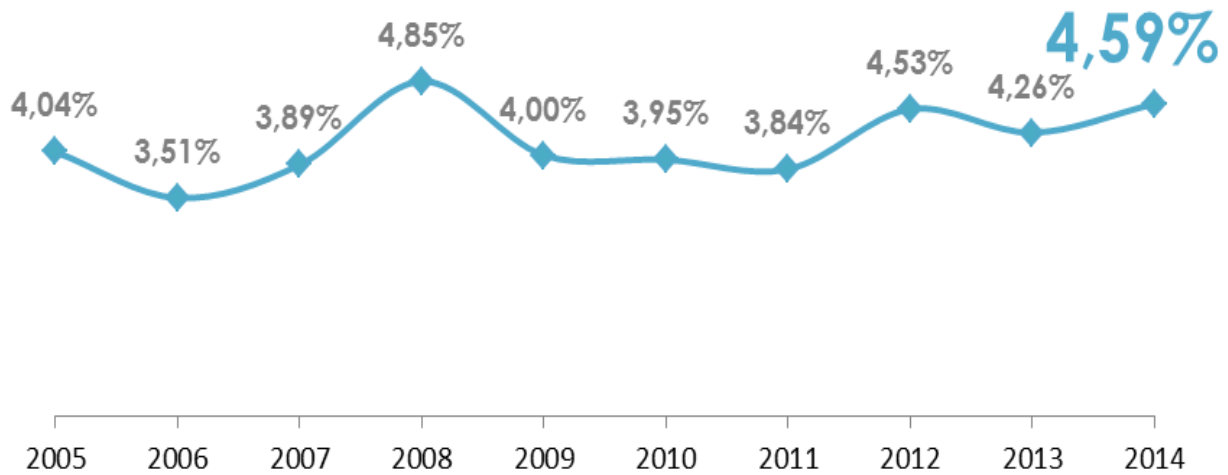


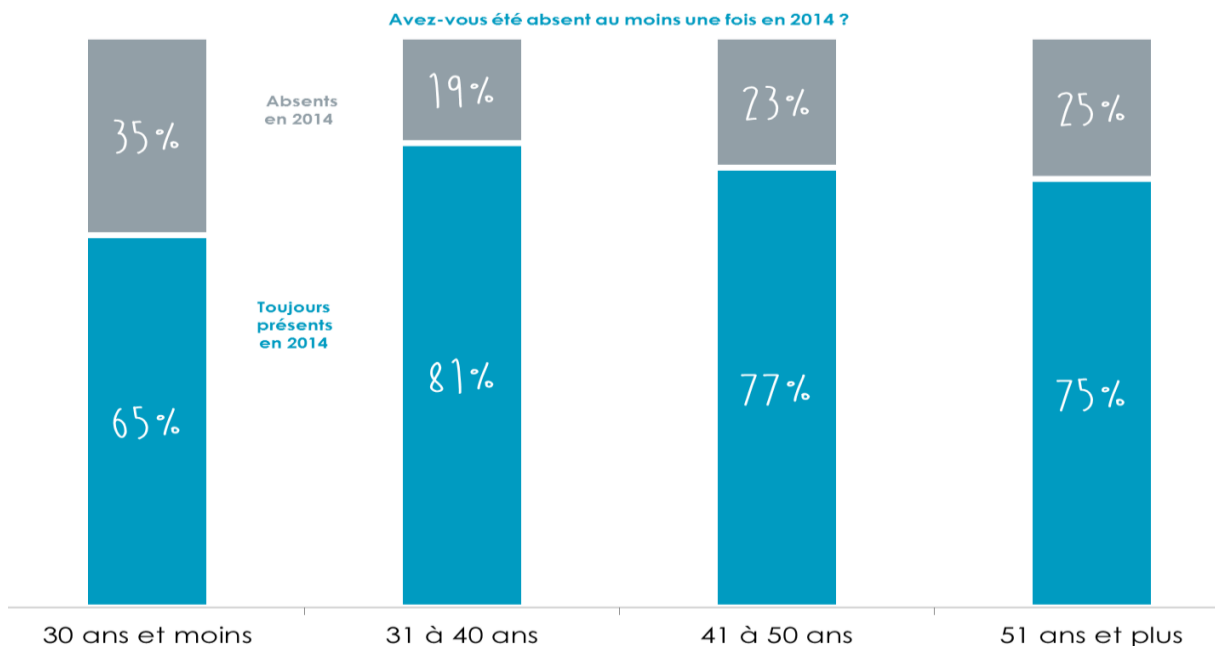
7^e BAROMETRE DE L'ABSENTEISME® ALMA CONSULTING GROUP

En partenariat avec Goodwill-management

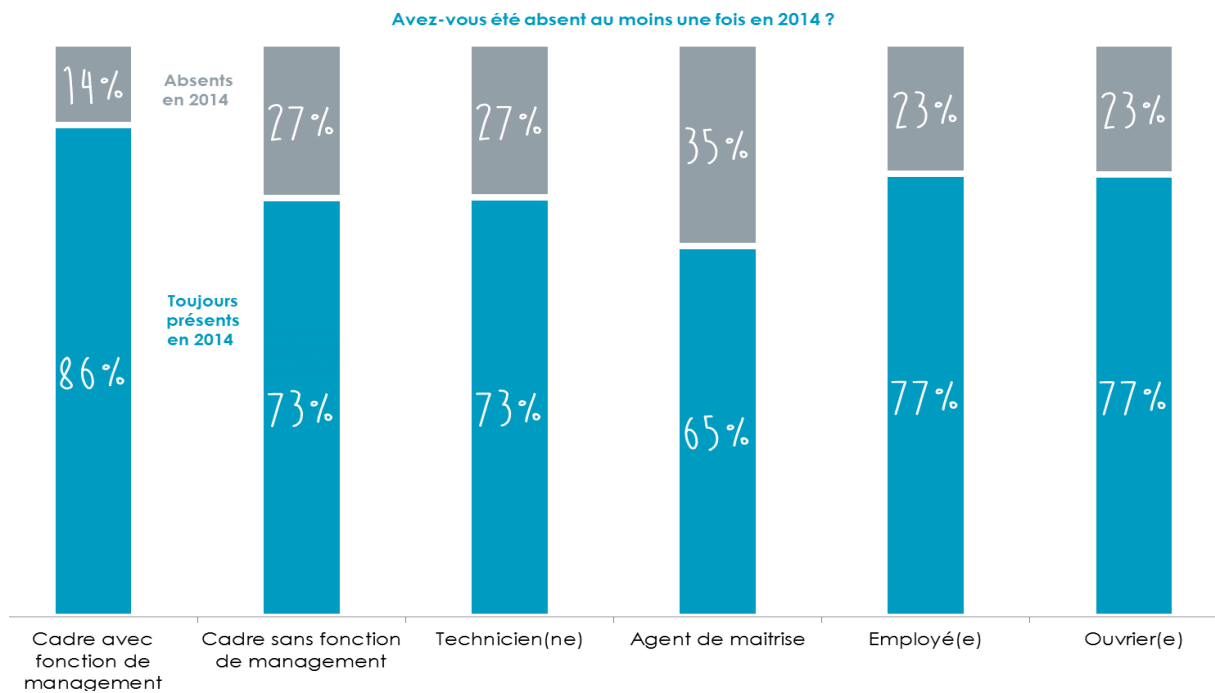
Evolution de l'absentéisme en France depuis 2005



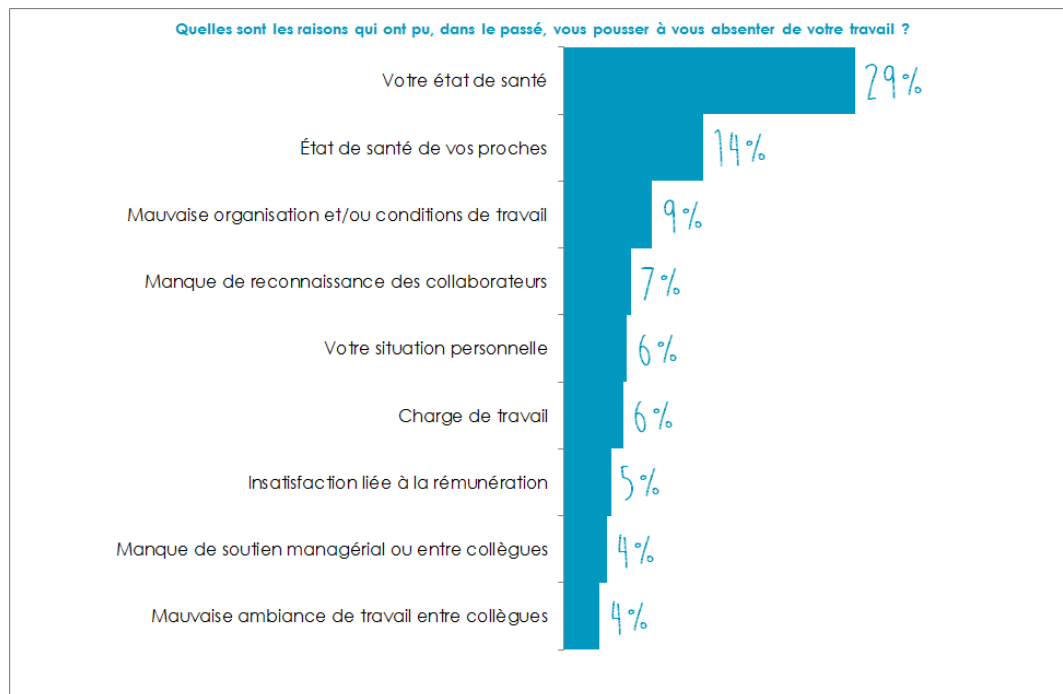
Proportion par tranche d'âge des absences



Absences par CSP

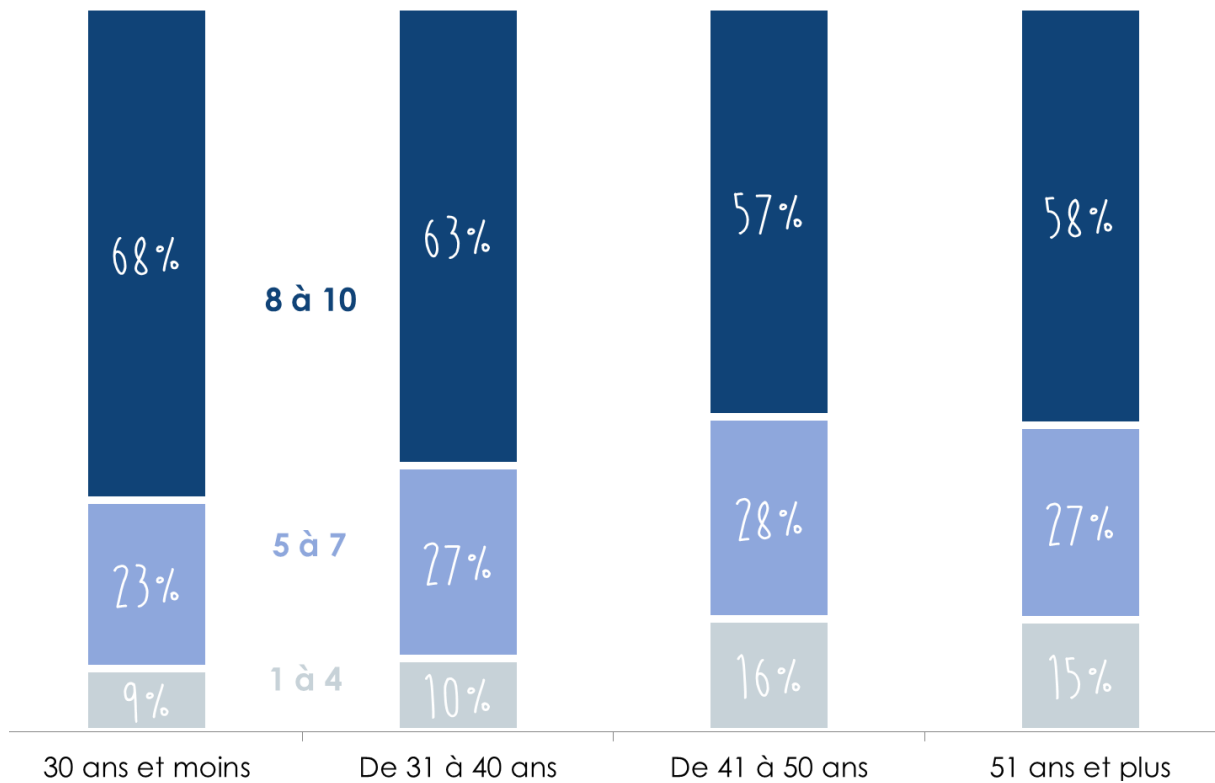


Les raisons de l'absence



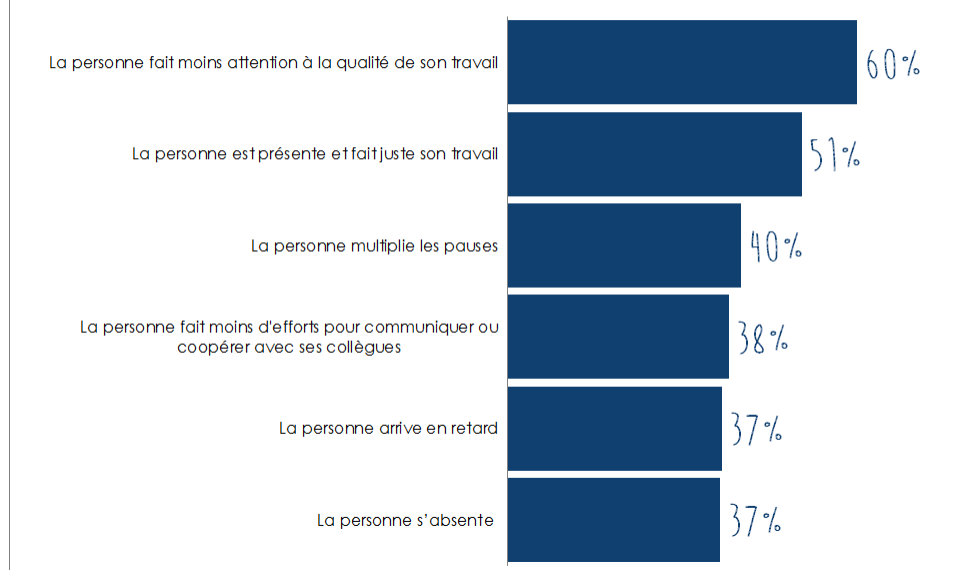
L'attachement à l'entreprise par tranche d'âge

Sur une échelle de 1 à 10, comment évaluez-vous votre attachement à votre entreprise ?



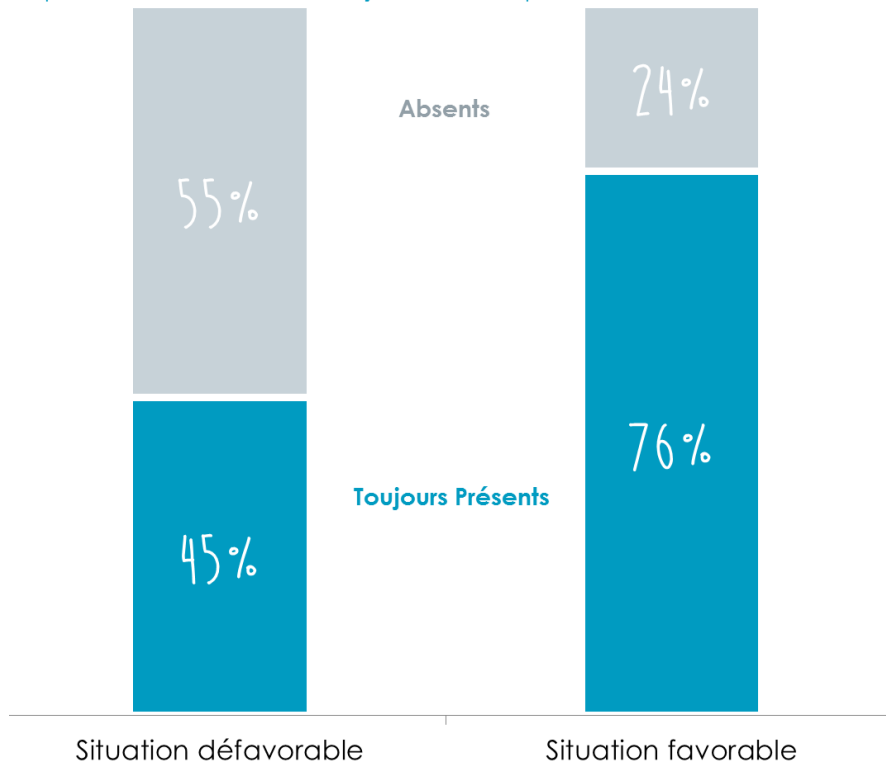
Les premiers signes du désengagement avant l'absence

Selon les salariés, les comportements les plus probables que pourraient adopter une personne démotivée au travail sont :



Impact de l'environnement de travail sur l'absence

Répartition des Absents et Toujours Présents par situation favorable ou défavorable



Efficience des actions mises en place

